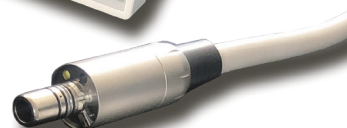


LED ライト付高性能マイクロモーターシステム

# ELEC エンジン

ELEC-E1000M



82g

67.2mm



ストレス、負担を与えない  
軽量・コンパクト

40,000Lux<sup>\*</sup>  
LED ライト搭載

暗い口腔内でも  
治療部位をクリアに照射し  
高い視認性を確保できます。

※当社調べ

歯科ユニットに接続して使用



ISO ミッドウェスト 4 ホール

タービンホースを繋ぐだけで  
ユニットに接続可能！（各社対応）

2way  
マルチユニット

往診等持ち運んで使用 ※注水なし



付属フットペダル連動 or 操作パネルのみでの操作

コンセントのみでOK！

## 制御ユニット仕様

- ・1,000～40,000rpm
- ・最大トルク 3.0Ncm
- ・メモリー機能
- ・正逆回転選択可能
- ・ライト ON/OFF 切り替え可能
- ・回転数デジタル表示
- ・変速コントラ対応

## セット内容

- ・制御ユニット
- ・モーター
- ・モーターコード
- ・フットペダル
- ・AC アダプタ
- ・ハンドピーススタンド

販売名：ELEC エンジン  
一般的名称：歯科用電気回転駆動装置  
医療機器認証番号：230AFBZX00098000  
型式：ELEC-E1000M  
医療機器区分：特定保守管理医療機器  
入力：100V AC,50/60Hz



株式会社チームフォーチューン

お問い合わせ 0120-992-301

東京ショールーム  
東京都杉並区高円寺北 2-20-7 三貴丸ビル 4F

大阪ショールーム  
大阪府大阪市淀川区西中島 7-1-3  
チサンマンション第八新大阪 905 号